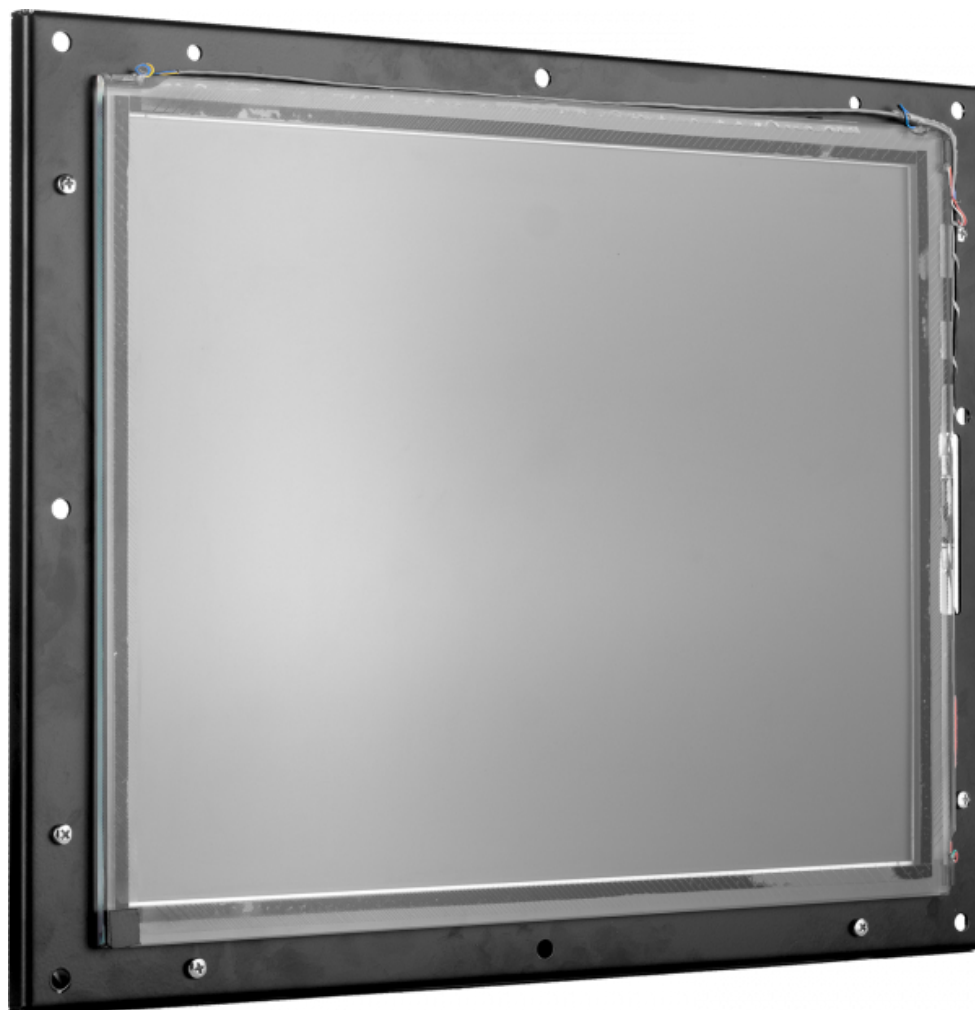


ПРОМЫШЛЕННЫЕ МОНИТОРЫ И ДИСПЛЕИ

## 19" ВСТРАИВАЕМЫЙ АНТИВАНДАЛЬНЫЙ АКУСТИЧЕСКИЙ СЕНСОРНЫЙ МОНИТОР OPEN FRAME, 1 КАСАНИЕ, TG-СЕРИЯ



**TouchGames**  
ОБОРУДОВАНИЕ АВТОМАТИЗАЦИИ

- Монитор OpenFrame встраивается в оборудование изнутри с помощью монтажных отверстий
- Сенсорный экран защищен металлическим корпусом
- Лицевая рабочая поверхность защищена от пыли и влаги
- Широкий рабочий температурный режим
- Высокая прозрачность и четкость изображения

ООО «ТАЧГЕЙМ»  
454091, Г. ЧЕЛЯБИНСК  
УЛ. ЦВИЛЛИНГА, Д. 25 К 1, ОФ. 308  
+7 (800) 333 24 62  
+7 (495) 287 08 57  
+7 (351) 265 97 12  
SALES@TOUCHBAZA.RU  
WWW.TOUCHBAZA.RU

**ОБЩЕЕ**

Модель	TG6L19R
Тип монитора	встраиваемый Open Frame (изнутри)
Серия	TG-серия
Корпус монитора	металлический
Сенсорный монитор	да

**ОСНОВНЫЕ ХАРАКТЕРИСТИКИ**

Размер (диагональ)	19"
Соотношение сторон	5:4
Активная область (Ш×В)	380,0×302,0 мм
Ширина монитора	465 мм
Высота монитора	386 мм
Глубина монитора	48,4 мм

**ДИСПЛЕЙ**

Тип матрицы	активная матрица TFT-LCD/LED
Разрешение дисплея	1280×1024
Количество цветов	16,7 млн.
Яркость	250 кд/м <sup>2</sup>
Угол обзора вертикальный	вверх 80° / вниз 80°
Угол обзора горизонтальный	влево 85° / вправо 85°
Кэффициент контрастности (тип.)	1000:1
Частота развёртки	30...80 КГц / 60...75 Гц

**СЕНСОРНАЯ ТЕХНОЛОГИЯ**

Количество поддерживаемых касаний	1 касание
Сенсорная технология	акустическая (ПАВ)
Объект отклика	рука, рука в тонкой перчатке, специальный стилус для ПАВ экранов
Сила нажатия	
Время отклика	≤8 мс
Толщина стекла	6 мм
Твёрдость стекла	7H

**ИНТЕРФЕЙСЫ ПОДКЛЮЧЕНИЯ**

Сенсорный интерфейс	USB
Аналоговый видеовход	VGA
Цифровой видеовход	DVI

**ЭЛЕКТРОПИТАНИЕ**

Входное напряжение	220...240 В (AC), 50...60 Гц
Источник питания	внутренний блок питания
Выходное напряжение (блок питания)	—
Потребляемая мощность	Макс. 15,8 Вт

**УСЛОВИЯ ЭКСПЛУАТАЦИИ**

Рабочая температура	-10...+50 °C
Температура хранения	-20...+60 °C
Рабочая влажность	20...80%
Влажность хранения	10...90%

**ПРОЧЕЕ**

Отверстия под крепление VESA	—
Крепления	горизонтальные монтажные отверстия (применять для монтажа винты не более 4 мм)
Кнопки	AUTO, +, MENU, -, POWER (расположены на задней панели)
OSD управление	Яркость, Контрастность, Цветовая температура, Энергосбережение, H/V расположение, Языки, Авто...
Совместимость с ОС	Windows 7 Premium и выше, Linux с ядром 3,0 и выше

**СВОЙСТВА**

Видеоразъёмы	цифровой и аналоговый
--------------	-----------------------

\* ВОЗМОЖНЫ НЕКОТОРЫЕ ЗАВОДСКИЕ УЛУЧШЕНИЯ