

Артикул TGM17RPE
 Цена 65 396 RUB

* ЦЕНА АКТУАЛЬНА НА МОМЕНТ ФОРМИРОВАНИЯ ДОКУМЕНТА: 11.03.2026

17" ВСТРАИВАЕМЫЙ ПРОМЫШЛЕННЫЙ ПРОЕКЦИОННО-ЁМКОСТНЫЙ СЕНСОРНЫЙ МОНИТОР OPEN FRAME, ДО 10 КАСАНИЙ, DVI, PUREFLAT-СЕРИЯ

ОБЩЕЕ

Модель	TGM17RPE
Тип монитора	встраиваемый Open Frame (изнутри)
Серия	PureFlat
Корпус монитора	металлический
Тип защиты	металлический корпус, передняя рабочая панель защище...

ОСНОВНЫЕ ХАРАКТЕРИСТИКИ

Размер (диагональ)	17"
Соотношение сторон	5:4
Активная область (Ш×В)	340,0×272,0 мм
Ширина монитора	378,9 мм
Высота монитора	313,3 мм
Глубина монитора	43 мм

ДИСПЛЕЙ

Тип матрицы	активная матрица TFT-LED
Разрешение дисплея	1280×1024
Количество цветов	16,7 млн.
Яркость	250 кд/м ²
Угол обзора горизонтальный	влево 85° / вправо 85°
Угол обзора вертикальный	вверх 80° / вниз 80°
Коэффициент контрастности (...)	1000:1
Частота развёртки	30...80 КГц / 60...75 Гц

СЕНСОРНАЯ ТЕХНОЛОГИЯ

Сенсорная технология	проекционно-ёмкостная
Количество поддерживаемых касаний	до 10 касаний
Объект отклика	рука, специальный стилус для проекционно-емкостных э...
Время отклика	≤10 мс
Сила нажатия	3...7 г
Твёрдость стекла	6H
Толщина сенсорного стекла	3,9 мм

ИНТЕРФЕЙСЫ ПОДКЛЮЧЕНИЯ

Аналоговый видеовход	VGA
Цифровой видеовход	DVI
Сенсорный интерфейс	USB

ЭЛЕКТРОПИТАНИЕ

Источник питания	внешний блок питания
Входное напряжение	220...240 В (AC), 50...60 Гц
Выходное напряжение (блок п...)	12 В, 4 А
Потребляемая мощность	Макс. 13 Вт

УСЛОВИЯ ЭКСПЛУАТАЦИИ

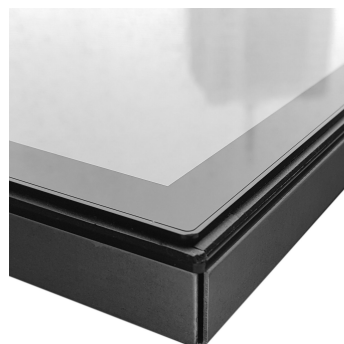
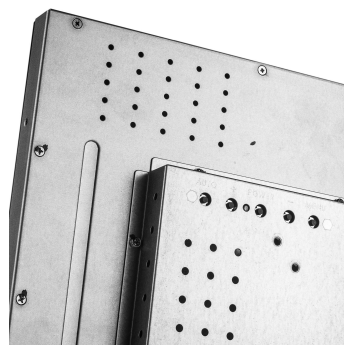
Рабочая температура	-10...+50 °C
Рабочая влажность	20...80%
Температура хранения	-20...+60 °C
Влажность хранения	10...90%

ПРОЧЕЕ

OSD управление	Яркость, Контрастность, Цветовая температура, Энерго...
Кнопки	AUTO, +, MENU, -, POWER (расположены на задней панели)
Крепления	монтажные отверстия (применять для монтажа винты не ...)
Масса нетто	4,1 кг
Отверстия под крепление VESA	75 мм и 100 мм (применять для монтажа винты с хвосто...
Совместимость с ОС	Windows, Linux (с ядром 3,0 и выше)

НЕВИДИМЫЕ ДЛЯ ФИЛЬТРА

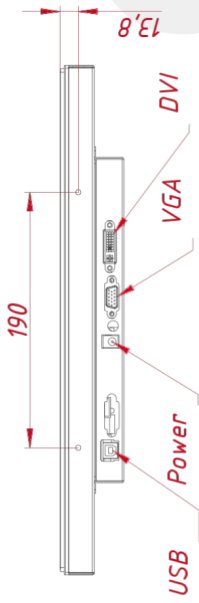
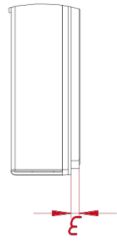
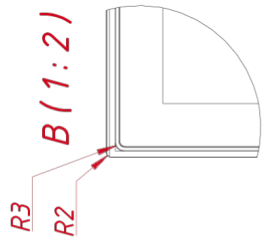
Видеоразъемы	цифровой и аналоговый
--------------	-----------------------



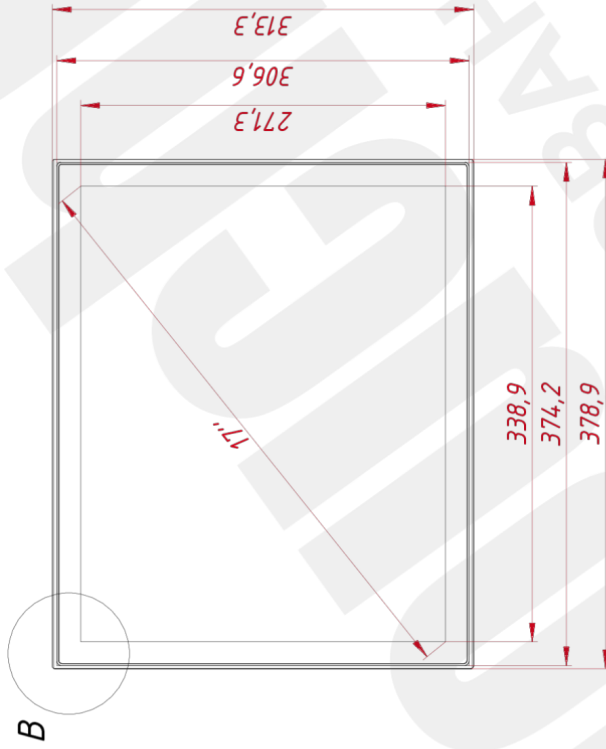
TGM17RPE

A (1:2)

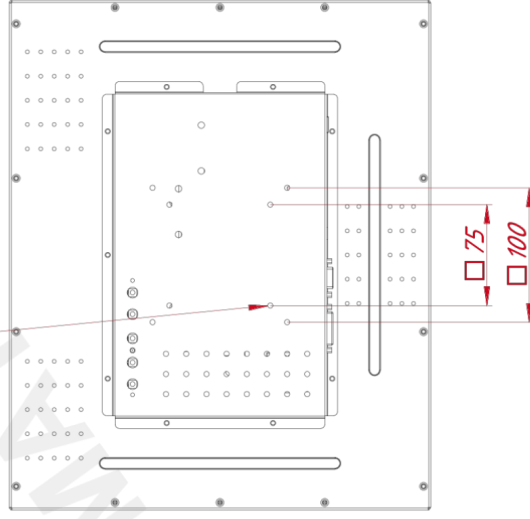
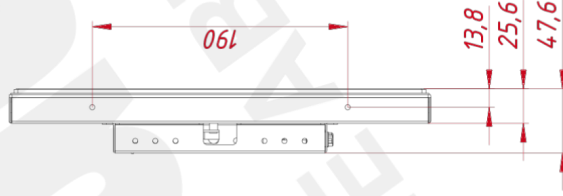
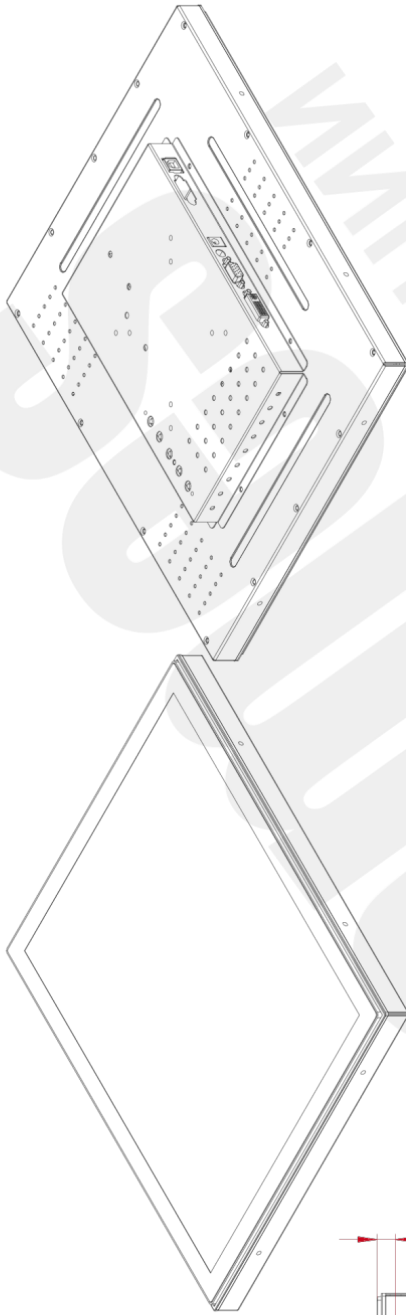
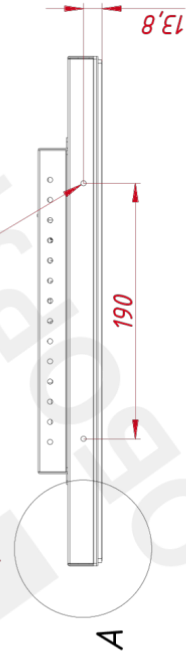
B (1:2)



M4x4 отв. для VESA
(максимальная глубина
резьбового отверстия 4 мм)



M4x8 отв.
(на каждом торце по два отверстия),
максимальная глубина
резьбового отверстия 4 мм



Лист. пружен.

Справ. №

A

Лист. и дата

Имб. № дудн.

Вам. чиб. №

Лист. и дата

Имб. № подл.

TGM17RPE

Встраиваемый

проекторно-ёмкостный монитор
Oreal Frame, серия Pure Flat
монтажный чертёж

Изм. Лист № докум. Подп. Дата

Разраб. TouchGames 02.12.2022

Проб.

Т. контр.

Нач. отд.

Н. контр. Утв.

Лит. Масса

4,1

Листов

1

Масштаб

1:4

Лист

1

ООО «ТачГейм»

Формат А3

1 Копировал