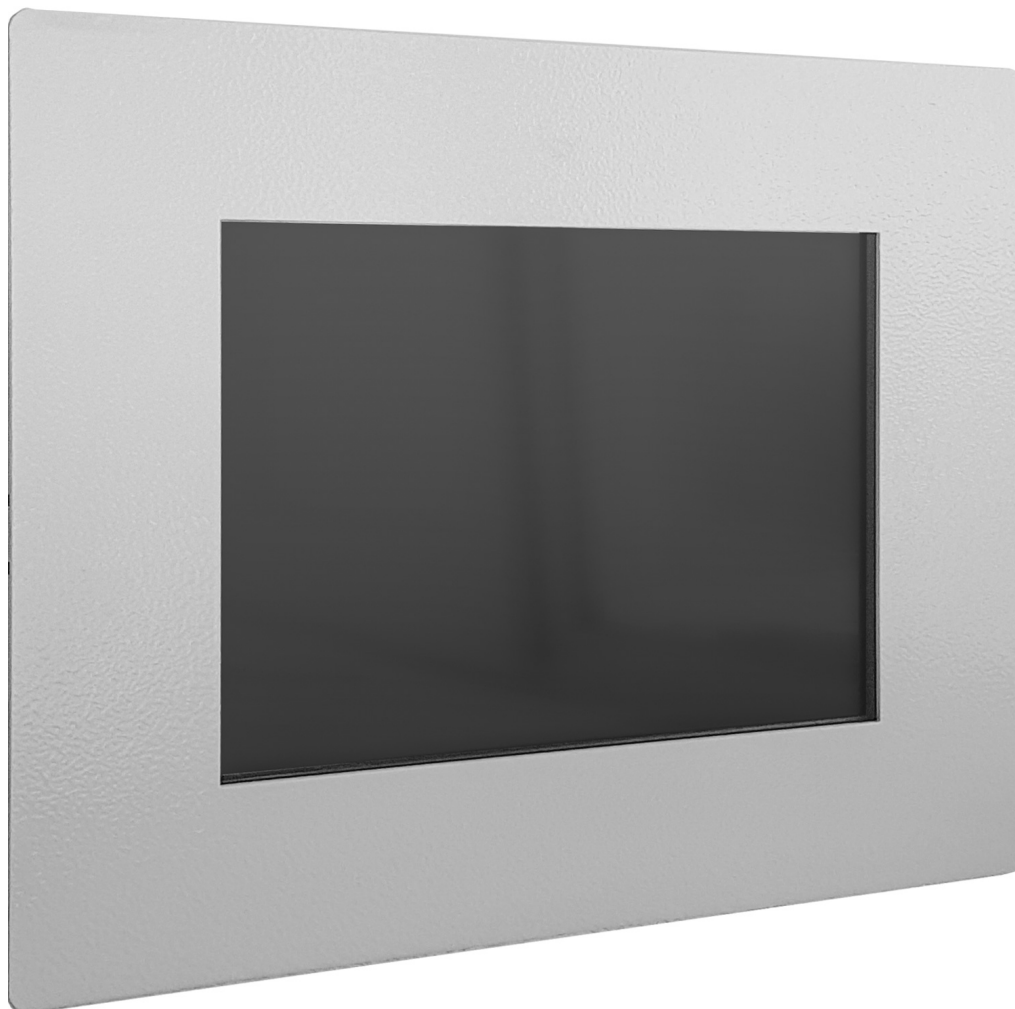


ПРОМЫШЛЕННЫЕ МОНИТОРЫ И ДИСПЛЕИ

10,4" ВСТРАИВАЕМЫЙ АНТИВАНДАЛЬНЫЙ РЕЗИСТИВНЫЙ СЕНСОРНЫЙ МОНИТОР EASY MOUNT, СТЕКЛО 1,4 ММ, ЕМ-СЕРИЯ



TouchGames
ОБОРУДОВАНИЕ АВТОМАТИЗАЦИИ

ООО «ТАЧГЕЙМ»
454091, Г. ЧЕЛЯБИНСК
УЛ. ЦВИЛЛИНГА, Д. 25 К 1, ОФ. 308
+7 (800) 333 24 62
+7 (495) 287 08 57
+7 (351) 264 09 97
SALES@TOUCHGAMES.RU
WWW.TOUCHGAMES.RU

Лёгкое встраивание за 15 минут: монтируется снаружи в любую поверхность с помощью шпилек. Без монтажных уголков.

Для надежной защиты
Монитор TG10401W4EM защищен от ударов и вибраций металлическим корпусом. Прочная конструкция служит годами, все элементы плотно прилегают друг к другу, корпус НЕ «рассыпается». Передней рабочей поверхности не страшны пыль и брызги.

Резистивная сенсорная технология, на которой работает монитор, меньше других реагирует на помехи, электромагнитные и микроволновые излучения.

Лицевая несущая рама дополнительно защищает TG10401W4EM и не даёт загрязнениям попадать внутрь устройства.

Для легкого управления
Экран TG10401W4EM реагирует на любой предмет.

ТЕХНИЧЕСКИЕ ХАРАКТЕРИСТИКИ АРТ. TG10401W4EM *

ОБЩЕЕ

Модель	TG10401W4EM
Тип монитора	встраиваемый Easy Mount (снаружи)
Серия	EM-серия
Корпус монитора	антивандальный металлический
Тип защиты	металлический корпус, передняя рабочая панель защищена от пыл...

ОСНОВНЫЕ ХАРАКТЕРИСТИКИ

Размер (диагональ)	10,4"
Соотношение сторон	4:3
Активная область (Ш×В)	211,2×158,4 мм
Ширина монитора	322 мм
Высота монитора	269 мм
Глубина монитора	48 мм

ДИСПЛЕЙ

Тип матрицы	активная матрица TFT-LED
Разрешение дисплея	800×600
Количество цветов	16,2 млн.
Яркость	250 кд/м ²
Угол обзора горизонтальный	влево 75° / вправо 75°
Угол обзора вертикальный	вверх 50° / вниз 60°
Кэффициент контрастности (тип.)	500:1
Частота развёртки	30...80 КГц / 60...75 Гц

СЕНСОРНАЯ ТЕХНОЛОГИЯ

Сенсорная технология	резистивная
Количество поддерживаемых касаний	1 касание
Объект отклика	любой предмет
Время отклика	≤15 мс
Сила нажатия	20...80 г
Твёрдость стекла	3Н
Толщина сенсорного стекла	1,4 мм

ИНТЕРФЕЙСЫ ПОДКЛЮЧЕНИЯ

Аналоговый видеовход	VGA
Цифровой видеовход	—
Сенсорный интерфейс	USB

ЭЛЕКТРОПИТАНИЕ

Источник питания	внешний блок питания
Входное напряжение	12 В DC (контроллер)
Выходное напряжение (блок питания)	12 В, 4 А
Потребляемая мощность	Макс. 15,4 Вт

УСЛОВИЯ ЭКСПЛУАТАЦИИ

Рабочая температура	-10...+50 °С
Рабочая влажность	20...80%
Температура хранения	-20...+60 °С
Влажность хранения	10...90%

ПРОЧЕЕ

OSD управление	Яркость, Контрастность, Цветовая температура, Энергосбережени...
Кнопки	AUTO, +, MENU, -, POWER (расположены на задней панели)
Крепления	металлические крепежные шпильки
Отверстия под крепление VESA	—
Комплектность	монитор, блок питания, кабель питания, кабель VGA, кабель USB
Совместимость с ОС	Windows, Linux (с ядром 3,0 и выше)

НЕВИДИМЫЕ ДЛЯ ФИЛЬТРА

Видеоразъемы	только аналоговый
--------------	-------------------

* ВОЗМОЖНЫ НЕКО

