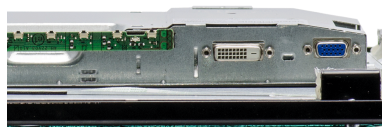
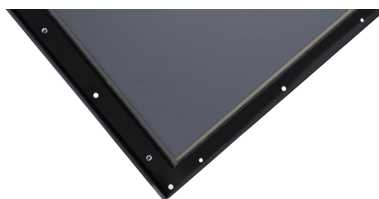
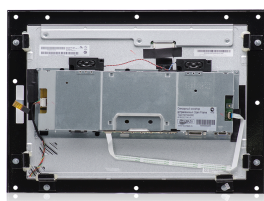


АРТИКУЛ TG21501W4RR

ЦЕНА 74 720 RUB

\* ЦЕНА АКТУАЛЬНА НА МОМЕНТ ФОРМИРОВАНИЯ  
ДОКУМЕНТА: 08.04.2026

## 21,5" ВСТРАИВАЕМЫЙ ПРОМЫШЛЕННЫЙ АНТИВАНДАЛЬНЫЙ РЕЗИСТИВНЫЙ СЕНСОРНЫЙ МОНИТОР OPEN FRAME, СТЕКЛО 2,1 ММ, TG-СЕРИЯ

### ОБЩЕЕ

Модель	TG21501W4RR
Тип монитора	встраиваемый Open Frame (изнутри)
Серия	TG-серия
Корпус монитора	металлический
Тип защиты	металлический корпус, передняя рабочая панель защище...

### ОСНОВНЫЕ ХАРАКТЕРИСТИКИ

Размер (диагональ)	21,5"
Соотношение сторон	16:9
Активная область (Ш×В)	472,0×265,2 мм
Ширина монитора	565 мм
Высота монитора	360 мм
Глубина монитора	50,5 мм

### ДИСПЛЕЙ

Тип матрицы	активная матрица TFT-LED
Разрешение дисплея	1920×1080
Количество цветов	16,7 млн.
Яркость	250 кд/м <sup>2</sup>
Угол обзора горизонтальный	влево 85° / вправо 85°
Угол обзора вертикальный	вверх 85° / вниз 85°
Коэффициент контрастности (...)	1000:1
Частота развёртки	30...80 КГц / 60...75 Гц

### СЕНСОРНАЯ ТЕХНОЛОГИЯ

Сенсорная технология	резистивная
Количество поддерживаемых касаний	1 касание
Объект отклика	любой предмет
Время отклика	≤15 мс
Сила нажатия	20...80 г
Твёрдость стекла	3H
Толщина сенсорного стекла	2,1 мм

### ИНТЕРФЕЙСЫ ПОДКЛЮЧЕНИЯ

Аналоговый видеовход	VGA
Цифровой видеовход	DVI
Сенсорный интерфейс	USB

### ЭЛЕКТРОПИТАНИЕ

Источник питания	внутренний блок питания
Входное напряжение	220...240 В (AC), 50...60 Гц
Выходное напряжение (блок п...)	—
Потребляемая мощность	Макс. 20 Вт

### УСЛОВИЯ ЭКСПЛУАТАЦИИ

Рабочая температура	0...+50 °C
Рабочая влажность	20...80%
Температура хранения	-20...+60 °C
Влажность хранения	10...90%

### ПРОЧЕЕ

OSD управление	Яркость, Контрастность, Цветовая температура, Энерго...
Кнопки	AUTO, +, MENU, -, POWER (расположены на задней панели)
Крепления	монтажные отверстия (применять для монтажа винты не ...)
Масса нетто	4,9 кг
Отверстия под крепление VESA	—
Совместимость с ОС	Windows, Linux (по запросу)

### НЕВИДИМЫЕ ДЛЯ ФИЛЬТРА

Видеоразъемы	цифровой и аналоговый
--------------	-----------------------