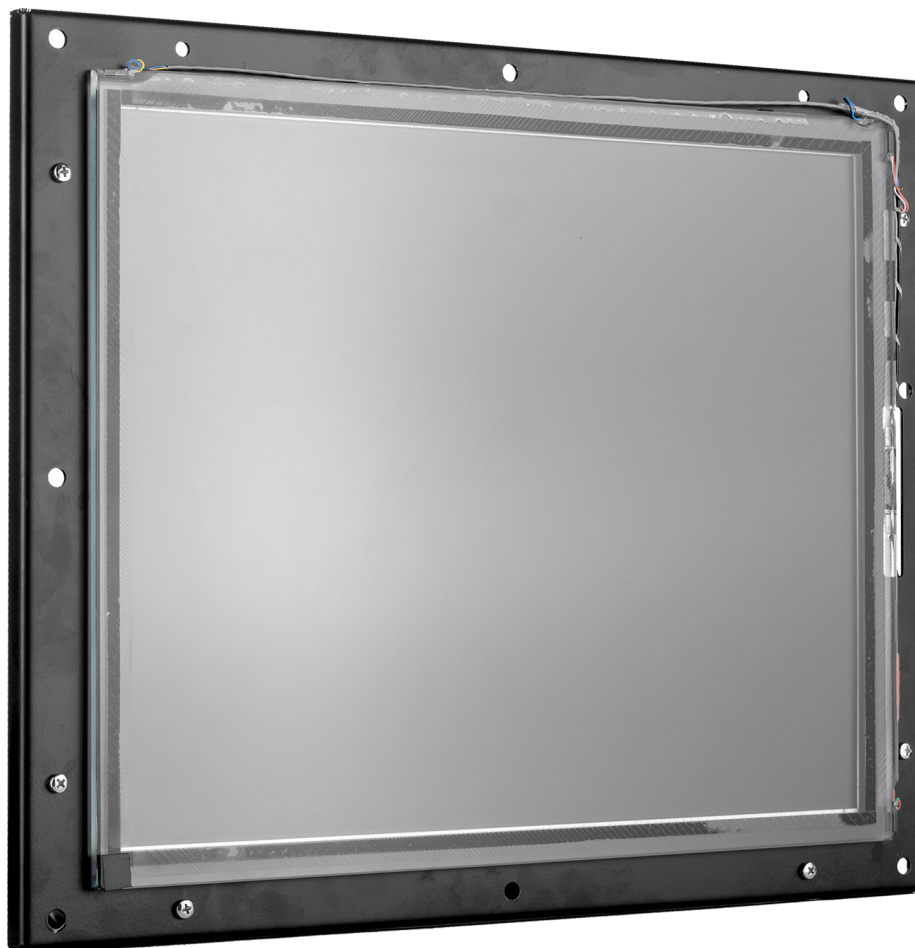


ПРОМЫШЛЕННЫЕ МОНИТОРЫ И ДИСПЛЕИ

19" ВСТРАИВАЕМЫЙ АНТИВАНДАЛЬНЫЙ АКУСТИЧЕСКИЙ СЕНСОРНЫЙ МОНИТОР OPEN FRAME, С АНТИБЛИКОВЫМ ПОКРЫТИЕМ, 2 КАСАНИЯ, TG-СЕРИЯ



TouchGames
ОБОРУДОВАНИЕ АВТОМАТИЗАЦИИ

- Монитор OpenFrame встраивается в оборудование изнутри с помощью монтажных отверстий
- Сенсорный экран защищен металлическим корпусом
- Лицевая рабочая поверхность защищена от пыли и влаги
- Широкий рабочий температурный режим
- Высокая прозрачность и четкость изображения

ООО «ТАЧГЕЙМ»
454091, Г. ЧЕЛЯБИНСК
УЛ. ЦВИЛЛИНГА, Д. 25 К 1, ОФ. 308
+7 (800) 333 24 62
+7 (495) 287 08 57
+7 (351) 264 09 97
SALES@TOUCHGAMES.RU
WWW.TOUCHGAMES.RU

ТЕХНИЧЕСКИЕ ХАРАКТЕРИСТИКИ АРТ. TG6ML19RA *

ОБЩЕЕ

Модель	TG6ML19R
Тип монитора	встраиваемый Open Frame (изнутри)
Серия	TG-серия
Корпус монитора	металлический
Тип защиты	металлический корпус, передняя рабочая панель защищена от пыли и брызг

ОСНОВНЫЕ ХАРАКТЕРИСТИКИ

Размер (диагональ)	19"
Соотношение сторон	5:4
Активная область (Ш×В)	380,0×302,0 мм
Ширина монитора	465 мм
Высота монитора	386 мм
Глубина монитора	48,4 мм

ДИСПЛЕЙ

Тип матрицы	активная матрица TFT-LED
Разрешение дисплея	1280×1024
Количество цветов	16,7 млн.
Яркость	250 кд/м ²
Угол обзора горизонтальный	влево 85° / вправо 85°
Угол обзора вертикальный	вверх 80° / вниз 80°
Кэффициент контрастности (тип.)	1000:1
Частота развёртки	30...80 КГц / 60...75 Гц

СЕНСОРНАЯ ТЕХНОЛОГИЯ

Сенсорная технология	акустическая (ПАВ)
Количество поддерживаемых касаний	до 2 касаний
Объект отклика	рука, рука в тонкой перчатке, специальный стилус для ПАВ экранов
Время отклика	≤8 мс
Сила нажатия	
Твёрдость стекла	7Н
Толщина сенсорного стекла	6 мм

ИНТЕРФЕЙСЫ ПОДКЛЮЧЕНИЯ

Аналоговый видеовход	VGA
Цифровой видеовход	DVI
Сенсорный интерфейс	USB

ЭЛЕКТРОПИТАНИЕ

Источник питания	внутренний блок питания
Входное напряжение	220...240 В (AC), 50...60 Гц
Выходное напряжение (блок питания)	—
Потребляемая мощность	Макс. 15,8 Вт

УСЛОВИЯ ЭКСПЛУАТАЦИИ

Рабочая температура	-10...+50 °С
Рабочая влажность	20...80%
Температура хранения	-20...+60 °С
Влажность хранения	10...90%

ПРОЧЕЕ

OSD управление	Яркость, Контрастность, Цветовая температура, Энергосбережение, H/V расположение, Языки, Авто...
Кнопки	AUTO, +, MENU, -, POWER (расположены на задней панели)
Крепления	монтажные отверстия (применять для монтажа винты не более 4 мм)
Отверстия под крепление VESA	—
Совместимость с ОС	Windows 7 Premium и выше, Linux с ядром 3,0 и выше

НЕВИДИМЫЕ ДЛЯ ФИЛЬТРА

Видеоразъемы	цифровой и аналоговый
--------------	-----------------------

* ВОЗМОЖНЫ НЕКОТОРЫЕ ЗАВОДСКИЕ УЛУЧШЕНИЯ