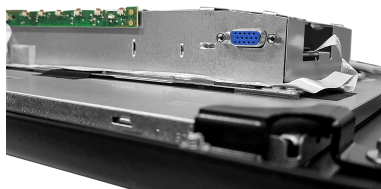
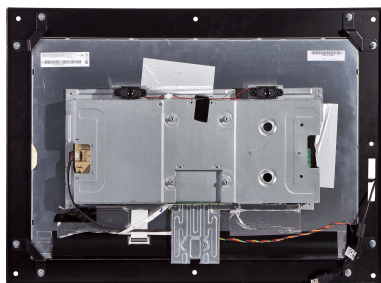
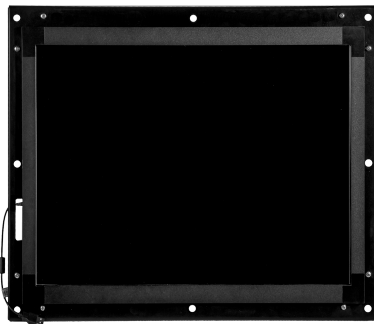


Артикул TG17IRR
 Цена 59 324 RUB

* Цена актуальна на момент формирования документа: 23.05.2026



17" ВСТРАИВАЕМЫЙ АНТИВАНДАЛЬНЫЙ ИНФРАКРАСНЫЙ СЕНСОРНЫЙ МОНИТОР OPEN FRAME, 1 КАСАНИЕ, TG-СЕРИЯ

ОБЩЕЕ

Модель	TG17IRR
Тип монитора	встраиваемый Open Frame (изнутри)
Серия	TG-серия
Корпус монитора	металлический
Тип защиты	металлический корпус, передняя рабочая панель защище...

ОСНОВНЫЕ ХАРАКТЕРИСТИКИ

Размер (диагональ)	17"
Соотношение сторон	5:4
Активная область (Ш×В)	348,0×279,0 мм
Ширина монитора	428 мм
Высота монитора	362 мм
Глубина монитора	49 мм

ДИСПЛЕЙ

Тип матрицы	активная матрица TFT-LED
Разрешение дисплея	1280×1024
Количество цветов	16,7 млн.
Яркость	250 кд/м ²
Угол обзора горизонтальный	влево 85° / вправо 85°
Угол обзора вертикальный	вверх 80° / вниз 80°
Коэффициент контрастности (...)	1000:1
Частота развёртки	30...80 КГц / 60...75 Гц

СЕНСОРНАЯ ТЕХНОЛОГИЯ

Сенсорная технология	инфракрасная
Количество поддерживаемых касаний	1 касание
Объект отклика	любой предмет больше 3 мм
Время отклика	≤32 мс
Сила нажатия	нажатие не требуется
Твёрдость стекла	6H
Толщина сенсорного стекла	3 мм

ИНТЕРФЕЙСЫ ПОДКЛЮЧЕНИЯ

Аналоговый видеовход	VGA
Цифровой видеовход	—
Сенсорный интерфейс	USB

ЭЛЕКТРОПИТАНИЕ

Источник питания	внешний блок питания
Входное напряжение	220...240 В (AC), 50...60 Гц
Выходное напряжение (блок п...)	12 В, 5 А
Потребляемая мощность	Макс. 13 Вт

УСЛОВИЯ ЭКСПЛУАТАЦИИ

Рабочая температура	-10...+50 °C
Рабочая влажность	20...80%
Температура хранения	-20...+60 °C
Влажность хранения	10...90%

ПРОЧЕЕ

OSD управление	Яркость, Контрастность, Цветовая температура, Энерго...
Кнопки	AUTO, +, MENU, -, POWER (расположены на задней панели)
Крепления	монтажные отверстия (применять для монтажа винты не ...)
Отверстия под крепление VESA	—
Совместимость с ОС	Windows 7 Premium и выше, Linux с ядром 3,0 и выше

НЕВИДИМЫЕ ДЛЯ ФИЛЬТРА

Видеоразъемы	только аналоговый
--------------	-------------------