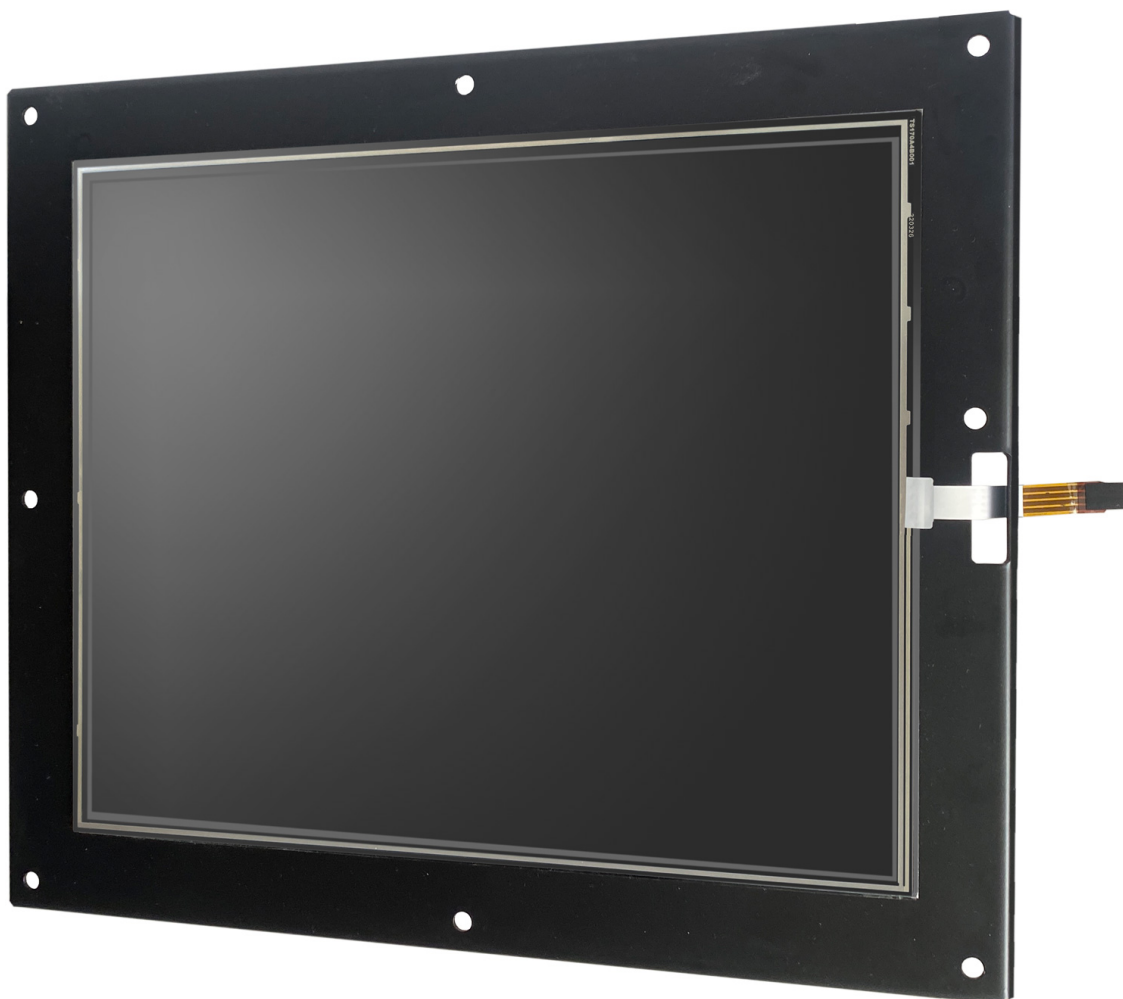


ПРОМЫШЛЕННЫЕ МОНИТОРЫ И ДИСПЛЕИ

## 17" ВСТРАИВАЕМЫЙ АНТИВАНДАЛЬНЫЙ РЕЗИСТИВНЫЙ СЕНСОРНЫЙ МОНИТОР OPEN FRAME, СТЕКЛО 2,1 ММ, ТG-СЕРИЯ



**TouchGames**  
ОБОРУДОВАНИЕ АВТОМАТИЗАЦИИ

- Монитор OpenFrame встраивается в оборудование изнутри с помощью монтажных отверстий
- Сенсорный экран защищен металлическим корпусом
- Лицевая рабочая поверхность защищена от пыли и влаги
- Широкий рабочий температурный режим
- Высокая прозрачность и четкость изображения

ООО «ТАЧГЕЙМ»  
454091, Г. ЧЕЛЯБИНСК  
УЛ. ЦВИЛЛИНГА, Д. 25 К 1, ОФ. 308  
+7 (800) 333 24 62  
+7 (495) 287 08 57  
+7 (351) 264 09 97  
SALES@TOUCHGAMES.RU  
WWW.TOUCHGAMES.RU

## ТЕХНИЧЕСКИЕ ХАРАКТЕРИСТИКИ АРТ. TG1701W4RR \*

### ОБЩЕЕ

Модель	TG1701W4RR
Тип монитора	встраиваемый Open Frame (изнутри)
Серия	TG-серия
Корпус монитора	металлический
Тип защиты	металлический корпус, передняя рабочая панель защищена от пыл...

### ОСНОВНЫЕ ХАРАКТЕРИСТИКИ

Размер (диагональ)	17"
Соотношение сторон	5:4
Активная область (Ш×В)	337,9×270,3 мм
Ширина монитора	429 мм
Высота монитора	361 мм
Глубина монитора	41 мм

### ДИСПЛЕЙ

Тип матрицы	активная матрица TFT-LED
Разрешение дисплея	1280×1024
Количество цветов	16,7 млн.
Яркость	250 кд/м <sup>2</sup>
Угол обзора горизонтальный	влево 85° / вправо 85°
Угол обзора вертикальный	вверх 80° / вниз 80°
Кэффициент контрастности (тип.)	1000:1
Частота развёртки	30...80 КГц / 60...75 Гц

### СЕНСОРНАЯ ТЕХНОЛОГИЯ

Сенсорная технология	резистивная
Количество поддерживаемых касаний	1 касание
Объект отклика	любой предмет
Время отклика	≤15 мс
Сила нажатия	20...80 г
Твёрдость стекла	3H
Толщина сенсорного стекла	2,1 мм

### ИНТЕРФЕЙСЫ ПОДКЛЮЧЕНИЯ

Аналоговый видеовход	VGA
Цифровой видеовход	HDMI
Сенсорный интерфейс	USB

### ЭЛЕКТРОПИТАНИЕ

Источник питания	внешний блок питания
Входное напряжение	220...240 В (AC), 50...60 Гц
Выходное напряжение (блок питания)	12 В, 5 А
Потребляемая мощность	Макс. 20 Вт

### УСЛОВИЯ ЭКСПЛУАТАЦИИ

Рабочая температура	0...+40 °С
Рабочая влажность	20...80%
Температура хранения	-20...+60 °С
Влажность хранения	10...90%

### ПРОЧЕЕ

OSD управление	Яркость, Контрастность, Цветовая температура, Энергосбережени...
Кнопки	AUTO, +, MENU, -, POWER (расположены на задней панели)
Крепления	монтажные отверстия на несущей раме
Отверстия под крепление VESA	—
Комплектность	монитор, блок питания, кабель питания, кабель VGA, кабель USB...
Совместимость с ОС	Windows, Linux (по запросу)

### НЕВИДИМЫЕ ДЛЯ ФИЛЬТРА

Видеоразъемы	цифровой и аналоговый
--------------	-----------------------

\* ВОЗМОЖНЫ НЕКОТОРЫЕ ЗАВОДСКИЕ УЛУЧШЕНИЯ

