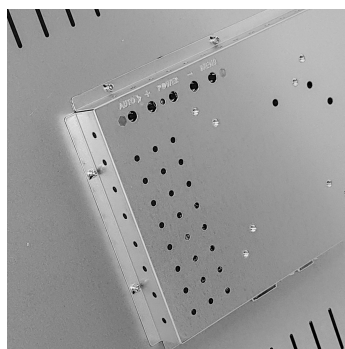


Артикул TGM27RPE1  
 Цена 166 449 RUB

\* Цена актуальна на момент формирования документа: 08.04.2026



## 27" ВСТРАИВАЕМЫЙ ПРОМЫШЛЕННЫЙ ПРОЕКЦИОННО-ЕМКОСТНЫЙ СЕНСОРНЫЙ МОНИТОР OPEN FRAME, ДО 10 КАСАНИЙ, HDMI, DVI, PUREFLAT-СЕРИЯ

### ОБЩЕЕ

Модель	TGM27RPE
Тип монитора	встраиваемый Open Frame (изнутри)
Серия	PureFlat
Корпус монитора	металлический
Тип защиты	металлический корпус, антивандальное стекло, передня...

### ОСНОВНЫЕ ХАРАКТЕРИСТИКИ

Размер (диагональ)	27"
Соотношение сторон	16:9
Активная область (Ш×В)	599,3×337,8 мм
Ширина монитора	656,6 мм
Высота монитора	395,1 мм
Глубина монитора	48,5 мм

### ДИСПЛЕЙ

Тип матрицы	активная матрица TFT-LED
Разрешение дисплея	1920×1080
Количество цветов	16,7 млн.
Яркость	300 кд/м <sup>2</sup>
Угол обзора горизонтальный	влево 89° / вправо 89°
Угол обзора вертикальный	вверх 89° / вниз 89°
Коэффициент контрастности (...)	1000:1
Частота развёртки	40...90 КГц / 60...75 Гц

### СЕНСОРНАЯ ТЕХНОЛОГИЯ

Сенсорная технология	проекционно-ёмкостная
Количество поддерживаемых касаний	до 10 касаний
Объект отклика	рука, специальный стилус для проекционно-емкостных э...
Время отклика	≤10 мс
Сила нажатия	3...7 г
Твёрдость стекла	6H
Толщина сенсорного стекла	4,3 мм

### ИНТЕРФЕЙСЫ ПОДКЛЮЧЕНИЯ

Аналоговый видеовход	VGA
Цифровой видеовход	DVI, HDMI
Сенсорный интерфейс	USB

### ЭЛЕКТРОПИТАНИЕ

Источник питания	внешний блок питания
Входное напряжение	220...240 В (AC), 50...60 Гц
Выходное напряжение (блок п...)	12 В, 4 А
Потребляемая мощность	Макс. 40 Вт

### УСЛОВИЯ ЭКСПЛУАТАЦИИ

Рабочая температура	0...+50 °C
Рабочая влажность	20...80%
Температура хранения	-20...+60 °C
Влажность хранения	10...90%

### ПРОЧЕЕ

OSD управление	Яркость, Контрастность, Цветовая температура, Энерго...
Кнопки	AUTO, +, MENU, -, POWER (расположены на задней панели)
Крепления	монтажные отверстия (применять для монтажа винты не ...)
Отверстия под крепление VESA	75 мм и 100 мм (применять для монтажа винты с хвосто...
Совместимость с ОС	Windows 7 Premium и выше, Linux с ядром 3,0 и выше

### НЕВИДИМЫЕ ДЛЯ ФИЛЬТРА

Видеоразъемы	цифровой и аналоговый
--------------	-----------------------

TGM27RPE

Лист. нумер.

Справ. №

A

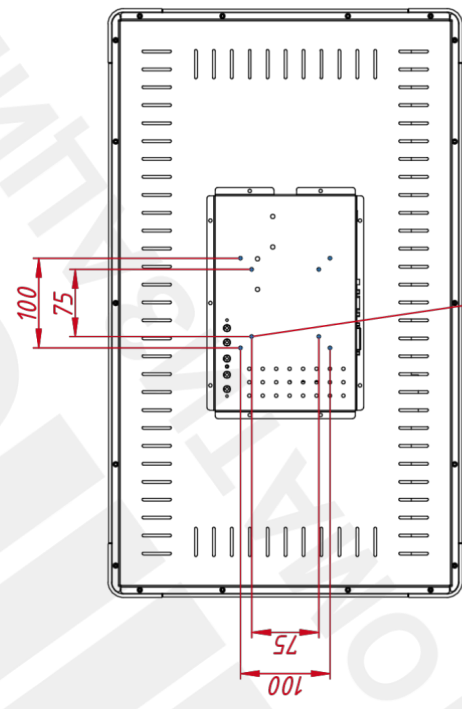
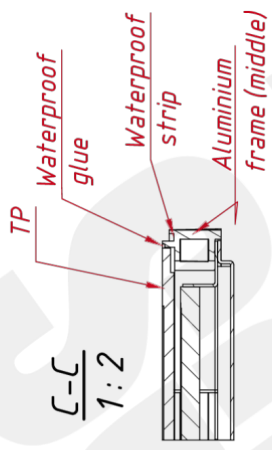
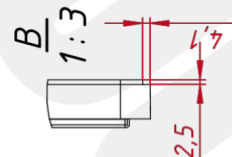
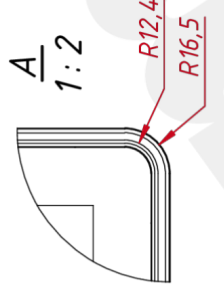
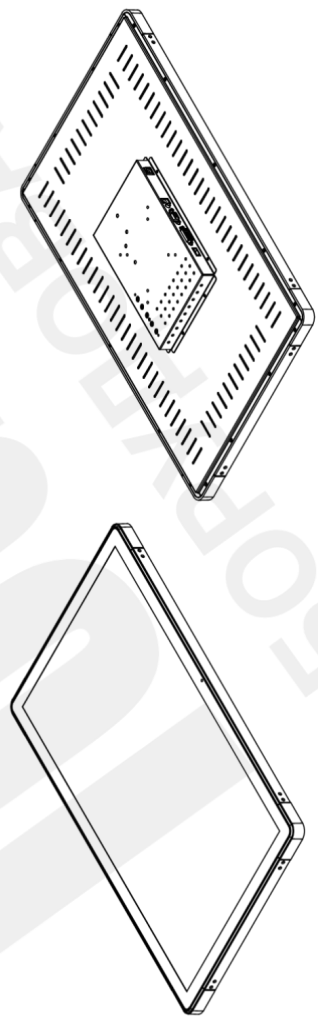
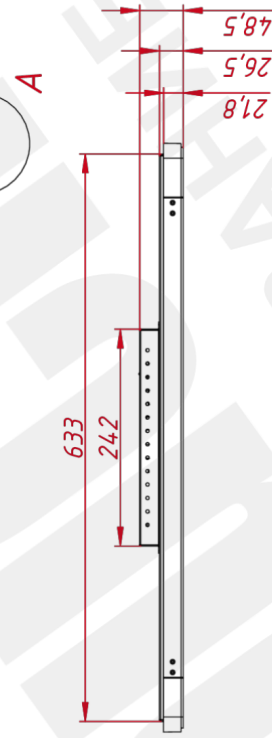
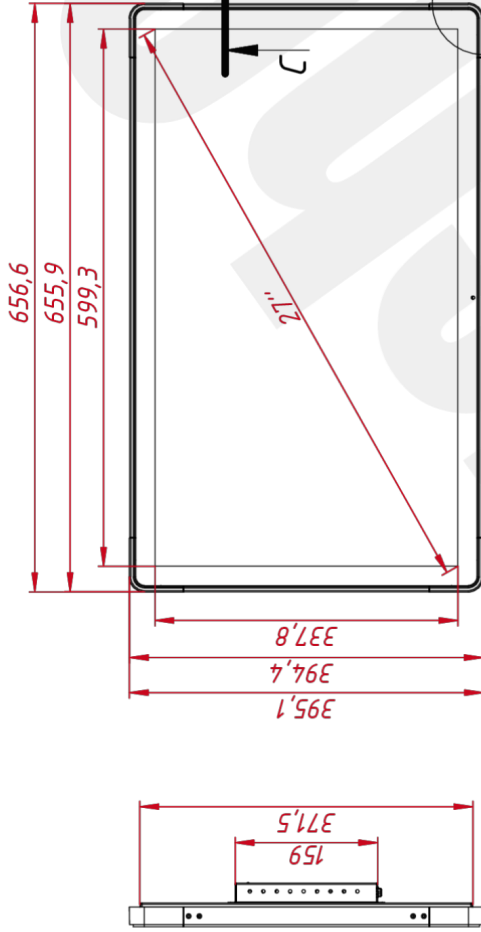
Лист. и дата

Имб. № д/дн.

Вам. ч/д. №

Лист. и дата

Имб. № подл.



в отв. x M4  
максимальная глубина  
резьбового отверстия 5 мм

Изм./ Лист		№ докум.	Подп.	Дата
Разраб.		TouchGames		01.09.2020
Проб.				
Т. контр.				
Нач. отд.				
Н. контр.				
Чтв.				

Лит.		Масса	Масштаб
		9,8	1:6
Лит	Листов		
	1		

Встраиваемый проекционно-ёмкостный монитор Open Frame, PureFlat-серия монтажный чертёж		ООО «ТачГейм»	
		Формат А3	

TGM27RPE