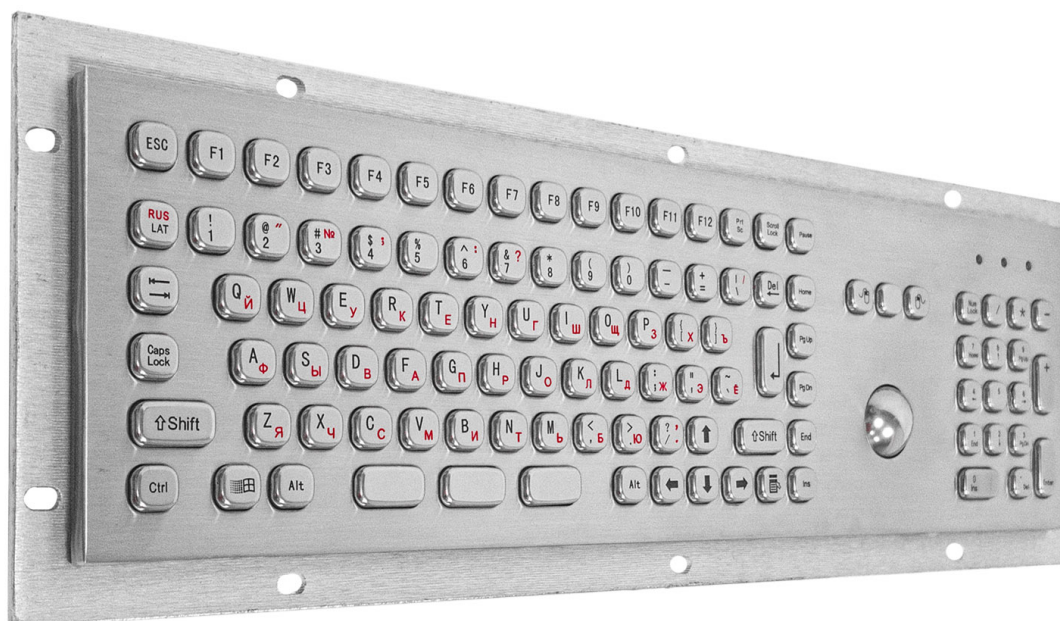


АНТИВАНДАЛЬНЫЕ КЛАВИАТУРЫ И МАНИПУЛЯТОРЫ

МЕТАЛЛИЧЕСКАЯ АНТИВАНДАЛЬНАЯ ВСТРАИВАЕМАЯ КЛАВИАТУРА С ТРЕКБОЛОМ, USB, F1—F12, ЦИФРОВОЙ БЛОК, ALT, WIN, CTRL



TouchGames
ОБОРУДОВАНИЕ АВТОМАТИЗАЦИИ

ООО «ТАЧГЕЙМ»
454091, Г. ЧЕЛЯБИНСК
УЛ. ЦВИЛЛИНГА, Д. 25 К 1, ОФ. 308
+7 (800) 333 24 62
+7 (495) 287 08 57
+7 (351) 264 09 97
SALES@TOUCHGAMES.RU
WWW.TOUCHGAMES.RU

- Корпус и кнопки из нержавеющей стали
- Антивандальная клавиатура устойчива к механическим воздействиям
- Защита IP 65
- Легко встраивается в любое оборудование изнутри, для жесткости монтажа имеет монтажные отверстия
- Прекрасно работает на открытом воздухе, на производстве и в общественных местах
- Раскладка клавиатуры может быть выполнена на любом языке, а также со шрифтом Брайля

ТЕХНИЧЕСКИЕ ХАРАКТЕРИСТИКИ АРТ. TG-PC-MINI3 *

ОБЩЕЕ

Модель	TG-PC-mini3
Тип	клавиатура
Установка	встраивание изнутри
Корпус	металлический антивандальный
Встроенный манипулятор	трекбол

ОСНОВНЫЕ ХАРАКТЕРИСТИКИ

Управляющие клавиши-модификаторы	Ctrl, Windows, Alt
Функциональные кнопки F1—F12	есть
Цифровой блок	есть
Длина клавиатуры (передней панели)	370 мм
Ширина клавиатуры (передней панели)	104 мм
Высота клавиатуры	40 мм

ИНТЕРФЕЙСЫ ПОДКЛЮЧЕНИЯ

Интерфейс подключения	USB
-----------------------------	-----

МАТЕРИАЛЫ

Материал задней панели	алюминиевый сплав
Материал клавиш	нержавеющая сталь
Материал манипулятора	нержавеющая сталь
Материал передней панели	нержавеющая сталь
Способ нанесения символов	лазерная гравировка с применением стойкой краски

УСЛОВИЯ ЭКСПЛУАТАЦИИ

Рабочий ресурс кнопок	более 1 млн. нажатий
Сила нажатия кнопок	120 г
Степень защиты	IP65 (пыле- влагозащищенная рабочая панель)
Рабочая температура	-10...+45 °С
Рабочая влажность	30...95%
Температура хранения	-20...+70 °С
Влажность хранения	20...95%

ПРОЧЕЕ

Масса нетто	1,3 кг
Цвет	естественный цвет стали
Совместимость с ОС	Windows, Linux

* ВОЗМОЖНЫ НЕКОТОРЫЕ ЗАВОДСКИЕ УЛУЧШЕНИЯ

