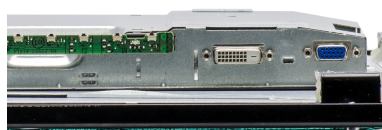
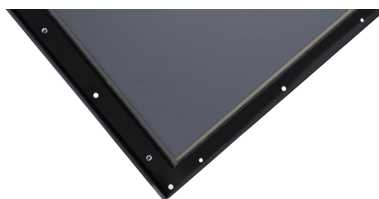
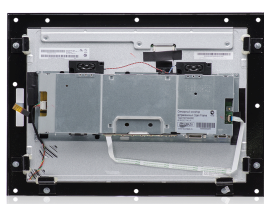


АРТИКУЛ TG2201W4RR

ЦЕНА 65 464 RUB

* ЦЕНА АКТУАЛЬНА НА МОМЕНТ ФОРМИРОВАНИЯ
ДОКУМЕНТА: 25.05.2026

22" ВСТРАИВАЕМЫЙ ПРОМЫШЛЕННЫЙ РЕЗИСТИВНЫЙ СЕНСОРНЫЙ МОНИТОР OPEN FRAME, СТЕКЛО 2,1 ММ, ТG-СЕРИЯ

ОБЩЕЕ

Модель	TG2201W4RR
Тип монитора	встраиваемый Open Frame (изнутри)
Серия	TG-серия
Корпус монитора	металлический
Тип защиты	—

ОСНОВНЫЕ ХАРАКТЕРИСТИКИ

Размер (диагональ)	22"
Соотношение сторон	16:10
Активная область (Ш×В)	478,0×301,0 мм
Ширина монитора	556 мм
Высота монитора	382 мм
Глубина монитора	49 мм

ДИСПЛЕЙ

Тип матрицы	активная матрица TFT-LED
Разрешение дисплея	1680×1050
Количество цветов	16,7 млн.
Яркость	250 кд/м ²
Угол обзора горизонтальный	влево 85° / вправо 85°
Угол обзора вертикальный	вверх 80° / вниз 80°
Коэффициент контрастности (...)	1000:1
Частота развёртки	30...80 КГц / 60...75 Гц

СЕНСОРНАЯ ТЕХНОЛОГИЯ

Сенсорная технология	резистивная
Количество поддерживаемых касаний	1 касание
Объект отклика	любой предмет
Время отклика	≤15 мс
Сила нажатия	20...80 г
Твёрдость стекла	3H
Толщина сенсорного стекла	2,1 мм

ИНТЕРФЕЙСЫ ПОДКЛЮЧЕНИЯ

Аналоговый видеовход	VGA
Цифровой видеовход	DVI
Сенсорный интерфейс	USB

ЭЛЕКТРОПИТАНИЕ

Источник питания	внутренний блок питания
Входное напряжение	220...240 В (AC), 50...60 Гц
Выходное напряжение (блок питания)	—
Потребляемая мощность	Макс. 24 Вт

УСЛОВИЯ ЭКСПЛУАТАЦИИ

Рабочая температура	-10...+50 °C
Рабочая влажность	20...80%
Температура хранения	-20...+60 °C
Влажность хранения	10...90%

ПРОЧЕЕ

OSD управление	Яркость, Контрастность, Цветовая температура, Энерго...
Кнопки	AUTO, +, MENU, -, POWER (расположены на задней панели)
Крепления	монтажные отверстия (применять для монтажа винты не ...)
Отверстия под крепление VESA	—
Совместимость с ОС	Windows, Linux (с ядром 3,0 и выше)

НЕВИДИМЫЕ ДЛЯ ФИЛЬТРА

Видеоразъемы	цифровой и аналоговый
--------------	-----------------------