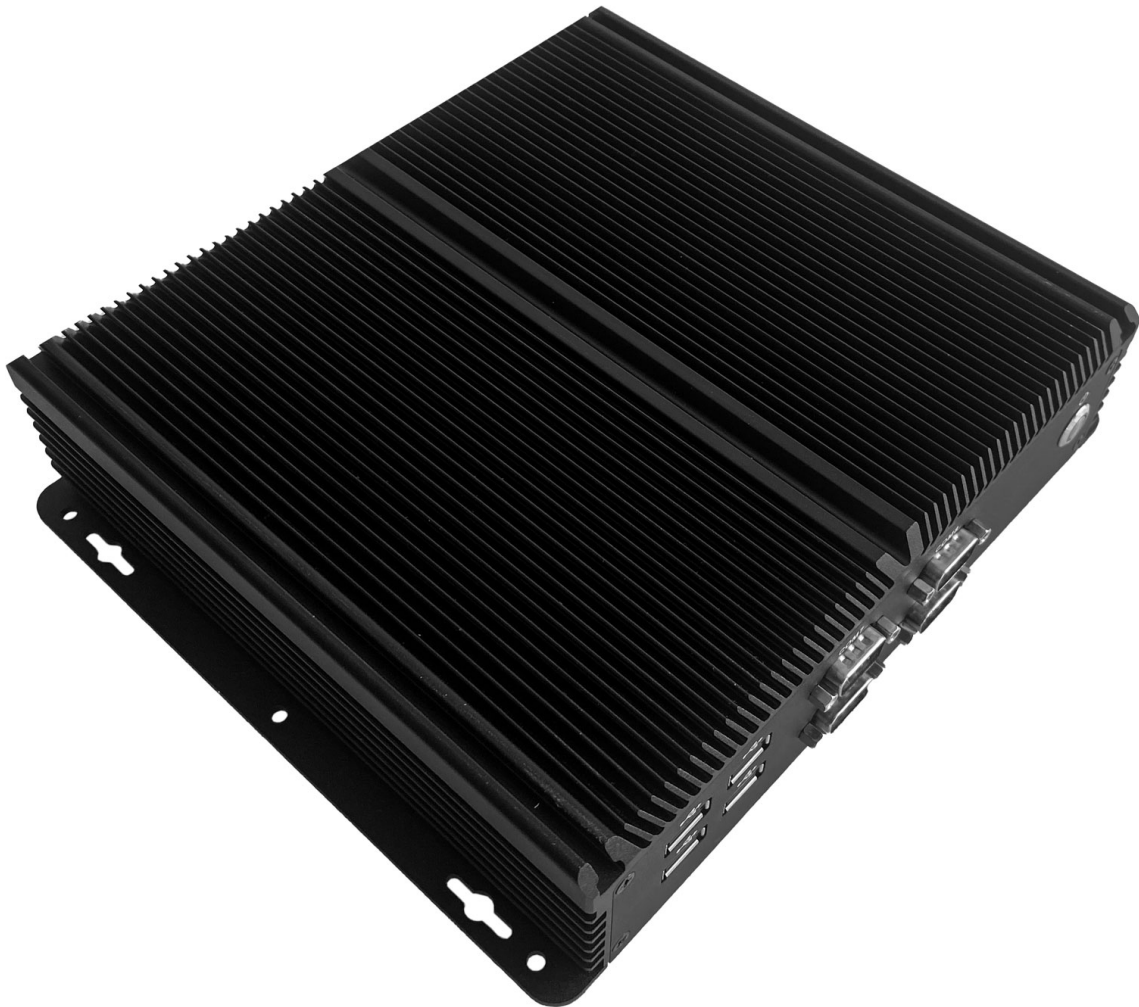


ПРОМЫШЛЕННЫЕ КОМПЬЮТЕРЫ, МОНОБЛОКИ И МЕДИАУСТРОЙСТВА

ПРОМЫШЛЕННЫЙ БЕЗВЕНТИЛЯТОРНЫЙ МИНИКОМПЬЮТЕР, J4125, 4 GBDDR4, HDMI, USB 3.0, RS-485



TouchGames
ОБОРУДОВАНИЕ АВТОМАТИЗАЦИИ

ООО «ТАЧГЕЙМ»
454091, Г. ЧЕЛЯБИНСК
УЛ. ЦВИЛЛИНГА, Д. 25 К 1, ОФ. 308
+7 (800) 333 24 62
+7 (495) 287 08 57
+7 (351) 264 09 97
SALES@TOUCHGAMES.RU
WWW.TOUCHGAMES.RU

Антивандальный мини-компьютер
Необходимый функционал ПК — в корпусе 20 см.
Работает в сложных системах управления, на производствах, в авиации и морской навигации.

- Экономит место и электроэнергию
- Сохраняет производительность
- Не нагревается
- Показывает видео в HD
- Графическое ядро поддерживает DirectX 11
- Может крепиться на стену или на заднюю панель монитора
- Поддерживает подключение дополнительного монитора
- Оперативная память — 4 Gb
- 6 портов USB для подключения периферийных устройств.
- Наличие порта RS485

ТЕХНИЧЕСКИЕ ХАРАКТЕРИСТИКИ АРТ. TG-IMPC-J1026P *

ОБЩЕЕ

Тип компьютера	мини-компьютер
Тип охлаждения	пассивный
Модель	TG-IMPC-J1026P
Серия	IMC-серия
Корпус компьютера	алюминиевый

ОСНОВНЫЕ ХАРАКТЕРИСТИКИ

Высота компьютера	54 мм
Глубина компьютера	200 мм
Оперативная память	4 GB DDR4
Процессор	Intel® Celeron® J4125 2,00 GHz
Ширина компьютера	234 мм
Жёсткий диск	128 GB SSD

ИНТЕРФЕЙСЫ ПОДКЛЮЧЕНИЯ

COM порт	RS-485×9 шт
USB-порт	USB 2.0×4 шт, USB 3.0×2 шт
Аналоговый видеовыход	VGA
Аудио	3,5 мм (mini-jack)×2 шт. (line-out и mic-in)
Другие интерфейсы ввода/вывода	RJ-45 × 2 шт
Цифровой видеовыход	HDMI

ЭЛЕКТРОПИТАНИЕ

Источник питания	внешний блок питания
Входное напряжение	220...240 В (АС), 50...60 Гц
Выходное напряжение (блок питания)	12 В, 4 А
Потребляемая мощность	Макс. 48 Вт

УСЛОВИЯ ЭКСПЛУАТАЦИИ

Рабочая температура	-10...+50 °С
Рабочая влажность	20...80%
Температура хранения	-20...+70 °С
Влажность хранения	10...90%

ПРОЧЕЕ

Кнопки	POWER (расположена на передней панели)
Крепления	монтажная рамка с отверстиями, прорезиненные ножки, устойчивы...
Отверстия под крепление VESA	—
Совместимость с ОС	×86

* ВОЗМОЖНЫ НЕКОТОРЫЕ ЗАВОДСКИЕ УЛУЧШЕНИЯ

