



ВСТРАИВАЕМЫЙ РЕЗИСТИВНЫЙ МОНИТОР OPEN FRAME TG18501W4RR

TouchGames
ОБОРУДОВАНИЕ АВТОМАТИЗАЦИИ

ООО «ТАЧГЕЙМ»,
454091, г. Челябинск,
ул. Цвиллинга, д. 25, оф. 308
+7 (800) 333 24 62
+7 (495) 287 08 57
+7 (351) 265 97 12
sales@touchbaza.ru
www.touchbaza.ru

- Хорошо ведёт себя в агрессивных промышленных условиях и на «грязных производствах»
- Высокая точность ввода
- Толщина сенсорного стекла 2,1 мм
- Надежный металлический корпус
- Монитор встраивается в оборудование изнутри при помощи горизонтальных монтажных отверстий на рамке монитора

МОДЕЛЬ*

Серия.....	встраиваемый сенсорный монитор
Тип монитора	Open Frame
Тип защиты	передняя рабочая панель защищена от пыли
Корпус монитора	антивандальный металлический

ПАРАМЕТРЫ

Размер (диагональ)	18,5"
Соотношение сторон	16:9
Тип сенсорной технологии	резистивная
Количество поддерживаемых касаний	1 касание
Объект отклика	Любой предмет
Сила нажатия	20...80 г
Активная область	410 мм (Ш) × 230 мм (В)
Тип матрицы	активная матрица TFT-LCD/LED
Количество поддерживаемых цветов	16,2 млн.
Яркость дисплея	200 кд/м ²
Разрешение дисплея	1366×768
Угол обзора	вертикальный: 65°/65° горизонтальный: 89°/89°
Коэффициент контрастности	1000:1
Частота развёртки	30...80 КГц/60...75 Гц

РАЗЪЕМЫ

Видеовход	аналоговый: VGA цифровой: DVI
Сенсорный интерфейс	USB

ЭНЕРГОПОТРЕБЛЕНИЕ

Источник питания	внешний блок питания
Напряжение	входное: 220...240 В, 50...60 Гц выходное: 12 В, 4 А

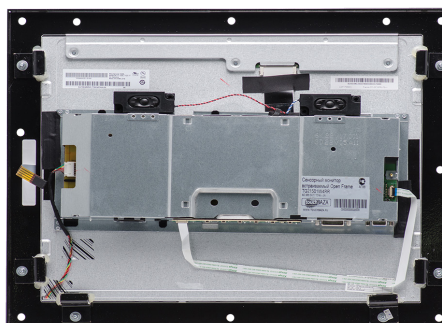
Потребляемая мощность	20 Вт _{max}
-----------------------------	----------------------

УСЛОВИЯ ЭКСПЛУАТАЦИИ

Температура	рабочая: 0...+50 °С хранения: -20...+60 °С
Влажность	рабочая: 20%...80% хранения: 10%...90%

ПРОЧЕЕ

Общие размеры	ширина: 487 мм высота: 310 мм глубина: 51,5 мм
Размеры под крепления VESA	—
Крепления	горизонтальные монтажные отверстия
OSD управление	Яркость, Контрастность, Автоопределение, H/V расположение, Языки, Функции, Сброс
Кнопки	AUTO, +, MENU, -, POWER (расположены на задней панели)
Совместимость с ОС	Windows, Linux (по запросу)



* ВОЗМОЖНЫ НЕКОТОРЫЕ ЗАВОДСКИЕ УЛУЧШЕНИЯ

