



ВСТРАИВАЕМЫЙ РЕЗИСТИВНЫЙ МОНИТОР OPEN FRAME TG1901W4RR

TouchGames
ОБОРУДОВАНИЕ АВТОМАТИЗАЦИИ

ООО «ТАЧГЕЙМ»,
454091, г. Челябинск,
ул. Цвиллинга, д. 25, оф. 308
+7 (800) 333 24 62
+7 (495) 287 08 57
+7 (351) 265 97 12
sales@touchbaza.ru
www.touchbaza.ru

- Хорошо ведёт себя в агрессивных промышленных условиях и на «грязных производствах»
- Высокая точность ввода
- Толщина сенсорного стекла 2,1 мм
- Надежный металлический корпус
- Монитор встраивается в оборудование изнутри при помощи горизонтальных отверстий на рамке монитора

МОДЕЛЬ*

Серия.....
Тип монитора

TG 1901W4RR

встраиваемый сенсорный монитор
Open Frame
передняя рабочая панель защищена от пыли
антивандальный металлический

ПАРАМЕТРЫ

Размер (диагональ) 19"
Соотношение сторон 5:4
Тип сенсорной технологии резистивная
Количество поддерживаемых касаний 1 касание
Объект отклика Любой предмет
Сила нажатия 20...80 г
Активная область 376 мм (Ш) × 300 мм (В)
Тип матрицы активная матрица TFT-LCD/LED
Количество поддерживаемых цветов 16,7 млн.
Яркость дисплея 250 кд/м²
Разрешение дисплея 1280 × 1024
Угол обзора вертикальный: 80°/80°
горизонтальный: 85°/85°
Коэффициент контрастности 1000 : 1
Частота развёртки 30...80 КГц/60...75 Гц

РАЗЪЁМЫ

Видеовход аналоговый: VGA
цифровой: DVI
Сенсорный интерфейс USB

ЭНЕРГОПОТРЕБЛЕНИЕ

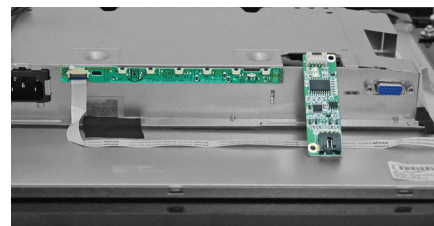
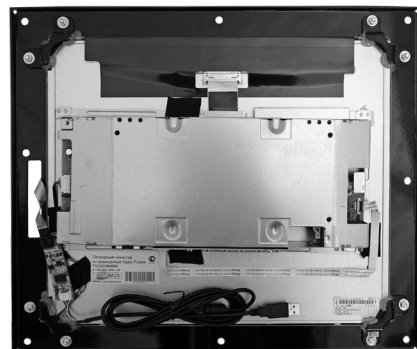
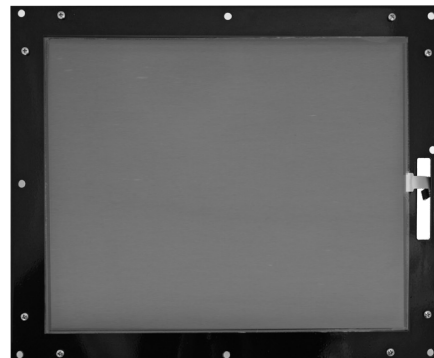
Источник питания внутренний блок питания
Напряжение входное: 220...240 В, 50...60 Гц
Потребляемая мощность 15,8 Вт_{max}

УСЛОВИЯ ЭКСПЛУАТАЦИИ

Температура рабочая: 0...+50 °C
хранения: -20...+60 °C
Влажность рабочая: 20%...80%
хранения: 10%...90%

ПРОЧЕЕ

Общие размеры ширина: 465 мм
высота: 386 мм
глубина: 36 мм
Размеры под крепления VESA —
Крепления монтажные отверстия
OSD управление Яркость, Контрастность, Автоопределение,
H/V расположение, Языки, Функции, Сброс
Кнопки AUTO, +, MENU, -, POWER (расположены
на задней панели)
Совместимость с ОС Windows, Linux (по запросу)



* ВОЗМОЖНЫ НЕКОТОРЫЕ ЗАВОДСКИЕ УЛУЧШЕНИЯ

