



# ВСТРАИВАЕМЫЙ РЕЗИСТИВНЫЙ МОНИТОР OPEN FRAME TG21501W4RR

**TouchGames**  
ОБОРУДОВАНИЕ АВТОМАТИЗАЦИИ

ООО «ТАЧГЕЙМ»,  
454091, г. Челябинск,  
ул. Цвиллинга, д. 25, оф. 308  
+7 (800) 333 24 62  
+7 (495) 287 08 57  
+7 (351) 265 97 12  
sales@touchbaza.ru  
www.touchbaza.ru

- Хорошо ведёт себя в агрессивных промышленных условиях и на «грязных производствах»
- Высокая точность ввода
- Толщина сенсорного стекла 2,1 мм
- Надежный металлический корпус
- Монитор встраивается в оборудование изнутри при помощи горизонтальных монтажных отверстий на рамке монитора

## МОДЕЛЬ\*

Серия.....	встраиваемый сенсорный монитор
Тип монитора .....	Open Frame
Тип защиты .....	передняя рабочая панель защищена от пыли
Корпус монитора .....	антивандальный металлический

## ПАРАМЕТРЫ

Размер (диагональ) .....	21,5"
Соотношение сторон .....	16:9
Тип сенсорной технологии .....	резистивная
Количество поддерживаемых касаний .....	1 касание
Объект отклика .....	Любой предмет
Сила нажатия .....	20...80 г
Активная область .....	477 мм (Ш) × 270 мм (В)
Тип матрицы .....	активная матрица TFT-LCD/LED
Количество поддерживаемых цветов .....	16,2 млн.
Яркость дисплея .....	250 кд/м <sup>2</sup>
Разрешение дисплея .....	1920 × 1080
Угол обзора .....	вертикальный: 85°/85° горизонтальный: 85°/85°
Коэффициент контрастности .....	3000:1
Частота развёртки .....	30...80 КГц/60...75 Гц

## РАЗЪЕМЫ

Видеовход .....	аналоговый: VGA цифровой: DVI
Сенсорный интерфейс .....	USB, RS 232

## ЭНЕРГОПОТРЕБЛЕНИЕ

Источник питания .....	внешний блок питания
Напряжение .....	входное: 220...240 В, 50...60 Гц выходное: 12 В, 4 А

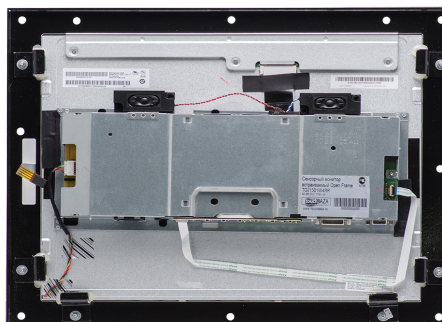
Потребляемая мощность .....	20 Вт <sub>max</sub>
-----------------------------	----------------------

## УСЛОВИЯ ЭКСПЛУАТАЦИИ

Температура .....	рабочая: 0...+50 °С хранения: -20...+60 °С
Влажность .....	рабочая: 20%...80% хранения: 10%...90%

## ПРОЧЕЕ

Общие размеры .....	ширина: 621 мм высота: 414 мм глубина: 50,5 мм
Размеры под крепления VESA .....	—
Крепления .....	монтажные отверстия
OSD управление .....	Яркость, Контрастность, Автоопределение, H/V расположение, Языки, Функции, Сброс
Кнопки .....	AUTO, +, MENU, -, POWER (расположены на задней панели)
Совместимость с ОС .....	Windows, Linux (по запросу)



\* ВОЗМОЖНЫ НЕКОТОРЫЕ ЗАВОДСКИЕ УЛУЧШЕНИЯ

